

## PLASTFOIL VORTEX ВОРОНКА ПАРАПЕТНАЯ

### ОПИСАНИЕ ПРОДУКТА

Предназначена для отвода воды через балконы и парапеты на плоской кровле. Воронка изготавливается из высококачественного поливинилхлорида, устойчивого к атмосферному воздействию и УФ-излучению. В состав комплекта входит: корпус воронки из ПВХ, листоуловитель, угловой отвод из полипропилена и элемент жесткости из алюминия. Угловой отвод воронки предназначен для соединения с водосточными трубами диаметром 100 мм. Элемент жесткости из алюминия вставляется внутрь отводящей трубы парапетной воронки для усиления жесткости конструкции.

### ПРИМЕНЕНИЕ

Используется при строительстве и реконструкции зданий и сооружений. Применяется на плоских кровлях с гидроизоляцией из ПВХ мембран с внешним водостоком через балконы и парапеты. Количество воронок определяется расчетом в соответствии с СП 30.13330.2016 и зависит от региона, в котором расположен объект, и пропускной способности воронки.

### ХАРАКТЕРИСТИКИ / ПРЕИМУЩЕСТВА

Атмосферостойкость – высокая устойчивость к воздействию низких и высоких температур, осадков и ультрафиолета

Температурная устойчивость – использование возможно во всех климатических районах

Монтаж – высокая скорость монтажа, простота и технологичность

### ТЕХНИЧЕСКИЕ ДАННЫЕ

Выходное сечение, мм

Габариты фланца, мм

Длина выпускного патрубка, мм

Пропускная способность, не менее, л/с

Материал

Температура отводимой жидкости, не более, °С

Температура окружающей среды, °С

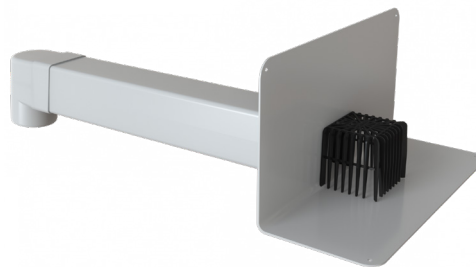
Материал углового отвода

Размеры отвода, мм

Диаметр отвода, мм

ООО «ПЕНОПЛЭКС СПб» [www.penoplex.ru](http://www.penoplex.ru)

E-mail: [penoplex@penoplex.ru](mailto:penoplex@penoplex.ru) Тел.: 8 800 222 3439



### МОНТАЖ

Монтаж производится согласно СТО 02032021-004-2021 «Устройство, проектирование и применение гидроизоляции PLASTFOIL® в кровлях» и «Руководство по применению в кровлях гидроизоляции PLASTFOIL®»

### УПАКОВКА

Изделия упакованы в гофро-коробки.

### ХРАНЕНИЕ

Изделия хранят в сухих закрытых помещениях в условиях, исключающих вероятность механических повреждений, при температуре 10-30°C и относительной влажности не более 65% на расстоянии не менее 1 м от отопительных приборов. Срок службы не менее 50 лет.

### ТРАНСПОРТИРОВКА

Осуществляется всеми видами транспорта в крытых транспортных средствах в соответствии с действующими Правилами перевозки грузов.

### НОРМЫ/ СТАНДАРТЫ

ГОСТ Р 58956-2020

	Значение	Нормативный документ
Выходное сечение, мм	100x100	—
Габариты фланца, мм	300x196	—
Длина выпускного патрубка, мм	450	—
Пропускная способность, не менее, л/с	8	ГОСТ 58956-2020
Материал	ПВХ-композиция	—
Температура отводимой жидкости, не более, °С	+85	—
Температура окружающей среды, °С	От -50 до +90	—
Материал углового отвода	Полипропилен	—
Размеры отвода, мм	100x100	—
Диаметр отвода, мм	100	—

ООО «ПЕНОПЛЭКС СПб» оставляет за собой право по мере развития технологий, новинок и разработок без предупреждения изменять состав и условия использования своих материалов. В результате заказы принимаются только на основании условий и технических характеристик, действующих на момент получения.