




УТВЕРЖДАЮ
Руководитель испытательной
лаборатории «НВ-Стройиспытания»


А.Н. Сапелин
10 октября 2024 г.

ПРОТОКОЛ ИСПЫТАНИЙ № 139/24И
от 10 октября 2024 г.

| | |
|---|--|
| 1. Основание для проведения испытаний: | Счёт № 256 от 19 сентября 2024 г., к договору № 74 от 19 сентября 2024 г. |
| 2. Наименование продукции (образца испытаний)¹: | Материал рулонный кровельный и гидроизоляционный полимерный PLASTFOIL® Eco 1,5 x 2100 x 20000, изготовленный по ТУ 23.99.12.110-012- 54349294-2016 |
| 3. Заявитель: | ООО «ПЕНОПЛЭКС СПб» 191014, г. Санкт-Петербург, Саперный пер., д. 1, Литер «А». |
| 4. Заказчик: | ООО «ПЕНОПЛЭКС СПб» Юридический адрес: 191014, г. Санкт-Петербург, Саперный пер., д. 1, Литер «А». Фактический адрес места осуществления деятельности: 191014, г. Санкт-Петербург, Саперный пер., д. 1, Литер А. |
| 5. Изготовитель продукции: | Филиал ООО «ПЕНОПЛЭКС СПб» в г. Кириши Юридический адрес: 187110, Ленинградская обл., г. Кириши, шоссе Энтузиастов, д.36. Фактический адрес места осуществления деятельности: 187110, Ленинградская обл., г. Кириши, шоссе Энтузиастов, д.36 |
| 6. Сведения об испытанных образцах²: | Материал рулонный кровельный и гидроизоляционный полимерный PLASTFOIL® Eco 1,5 x 2100 x 20000, изготовленный по ТУ 23.99.12.110-012- 54349294-2016 Количество: 1 рулон. Партия: 20240921-1-2/255. Дата изготовления: 21.09.2024. Акт № 04/10-1 от 04.10.2024 |
| 7. Цель испытаний: | Определение показателей: «сопротивление раздиру стержнем гвоздя». |
| 8. Внутри лабораторный код образца (пробы): | 24.1358 |
| 9. Методика проведения испытания: | ГОСТ 31898-1-2011 |
| 10. Дата получения образца: | 07.10.2024 |
| 11. Дата испытаний: | 07.10.2024 – 10.10.2024 |
| 12. Условия испытаний: | Указаны в таблице результатов испытаний, столбец 7 |
| 13. Результаты испытаний: | Представлены в приложении №1 на 1-ой странице |
| 14. Место осуществления лабораторной деятельности: | 140079, Московская область, г. Люберцы, дп. Красково, ул. К. Маркса, 117 |
| 15. Дополнительная информация: | ¹ Информация предоставлена заказчиком. ² Образец (проба) предоставлен(а) заказчиком. Лаборатория не осуществляет отбор образцов и не несет ответственности за стадию отбора образцов и информацию, предоставленную заказчиком. Дополнительная информация предоставлена в приложении № 2 на 3-х страницах. |

Протокол испытаний № 139/24И от 10 октября 2024 г. Напечатан в 2-х экземплярах.

Протокол испытаний распространяется только на образцы, подвергнутые испытаниям.

Полученные результаты относятся к предоставленным заказчиком образцам.

Протокол испытаний не должен быть воспроизведен не в полном объеме без письменного разрешения испытательной лаборатории «НВ-Стройиспытания».

РЕЗУЛЬТАТЫ ИСПЫТАНИЙ

Материал рулонный кровельный и гидроизоляционный полимерный PLASTFOIL® Eco 1,5 x 2100 x 20000, изготовленный по ТУ 23.99.12.110-012- 54349294-2016

Дата проведения испытаний: 07.10.2024– 10.10.2024
 Внутривлабораторный код образца (пробы): 24.1358

| № | Определяемые показатели испытываемой продукции | Ед. измерения | Требования к испытываемой продукции | | Обозначение нормативной документации на методы испытаний | Условия испытаний | Результаты испытаний (значение показателя) |
|-----|--|---------------|-------------------------------------|---------------------------------|--|-----------------------|---|
| | | | Обозначение документа | Нормативное значение показателя | | | |
| 1 | 2 | 3 | 4 | 5 | 6 | 7 | 8 |
| 1 | Сопротивление раздиру стержнем гвоздя: | - | - | - | - | - | - |
| 1.1 | - вдоль | | | | | t= 21,7°C W= 49,6% | 952,8; 998,7; 993,9; 831,0; 941,4 Среднее значение: 943,6 945 (округленное до 5Н) |
| 1.2 | - поперек | Н | | | ГОСТ 31898-1-2011 п.8 | | 1116,7; 963,3; 1014,7; 1098,1; 1022,1 Среднее значение: 1043,0 1045 (округленное до 5Н) |

Конец протокола испытаний.

Испытания провел:


 Ведущий инженер _____ Никитенко А.А.

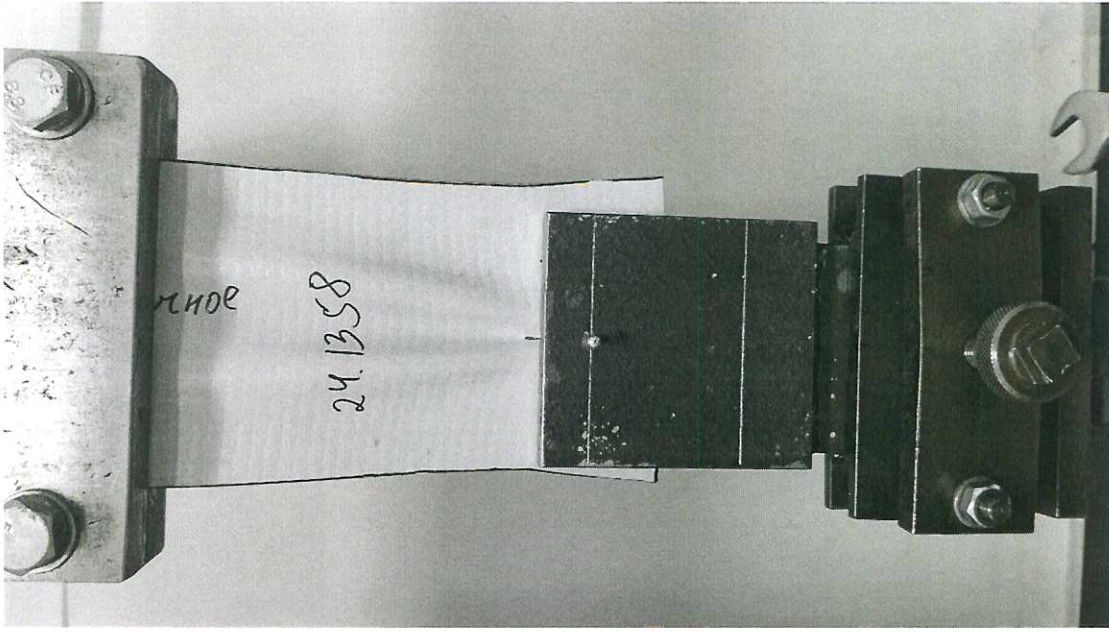
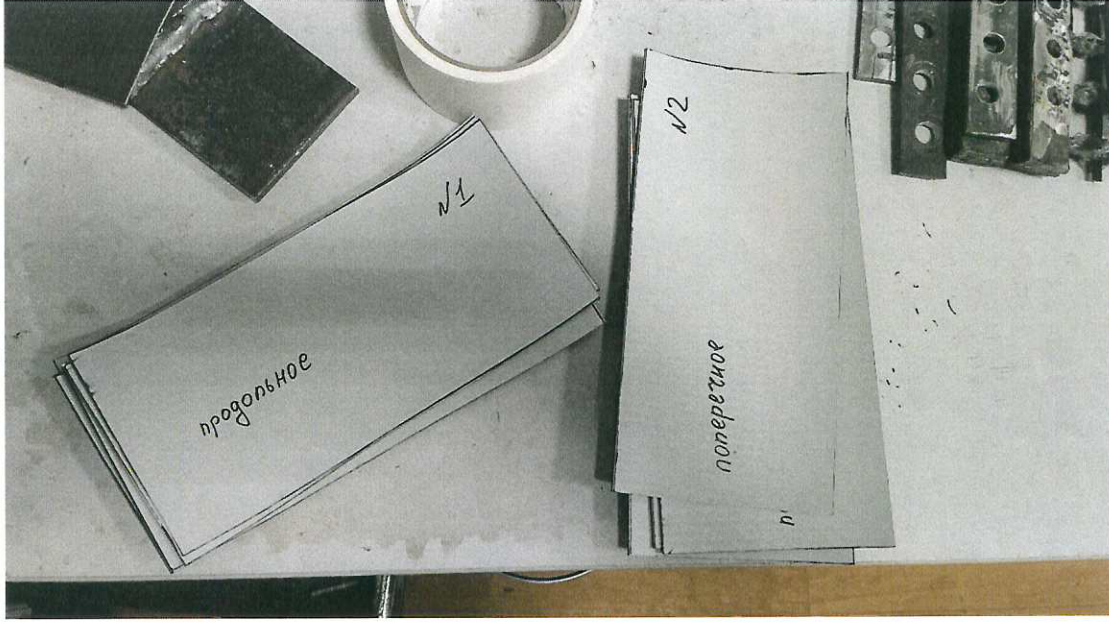
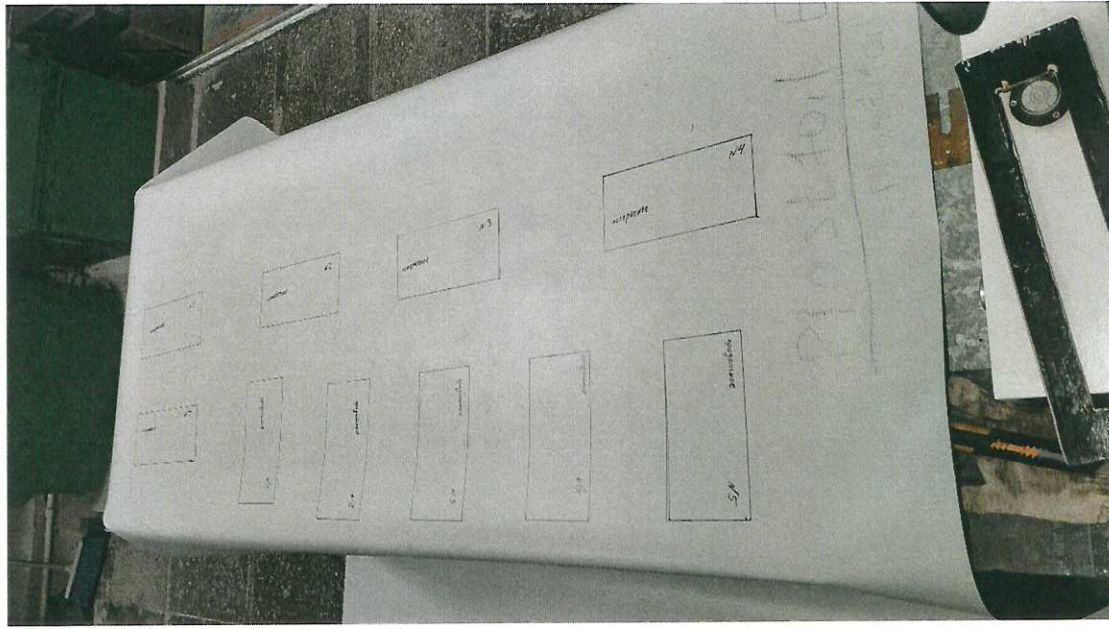
Протокол испытаний № 139/24И от 10 октября 2024 г. Напечатан в 2-х экземплярах.

Протокол испытаний распространяется только на образцы, подвергнутые испытаниям.

Полученные результаты относятся к предоставленным заказчиком образцам.

Протокол испытаний не должен быть воспроизведен не в полном объеме без письменного разрешения испытательной лаборатории «НВ-Стройиспытания».

Фотографии проведения испытания.

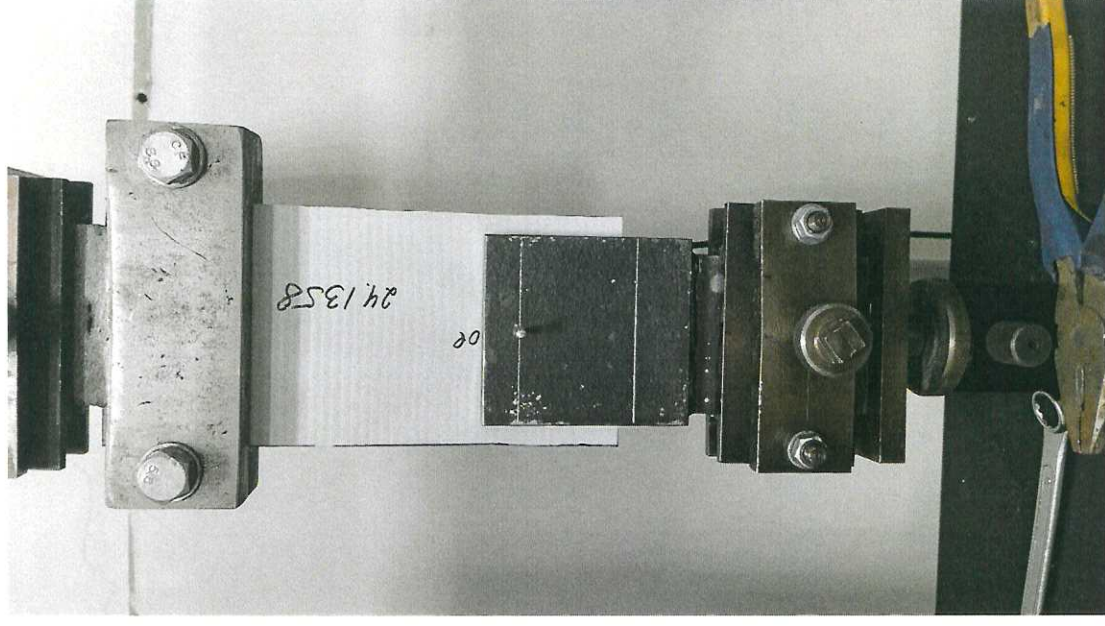
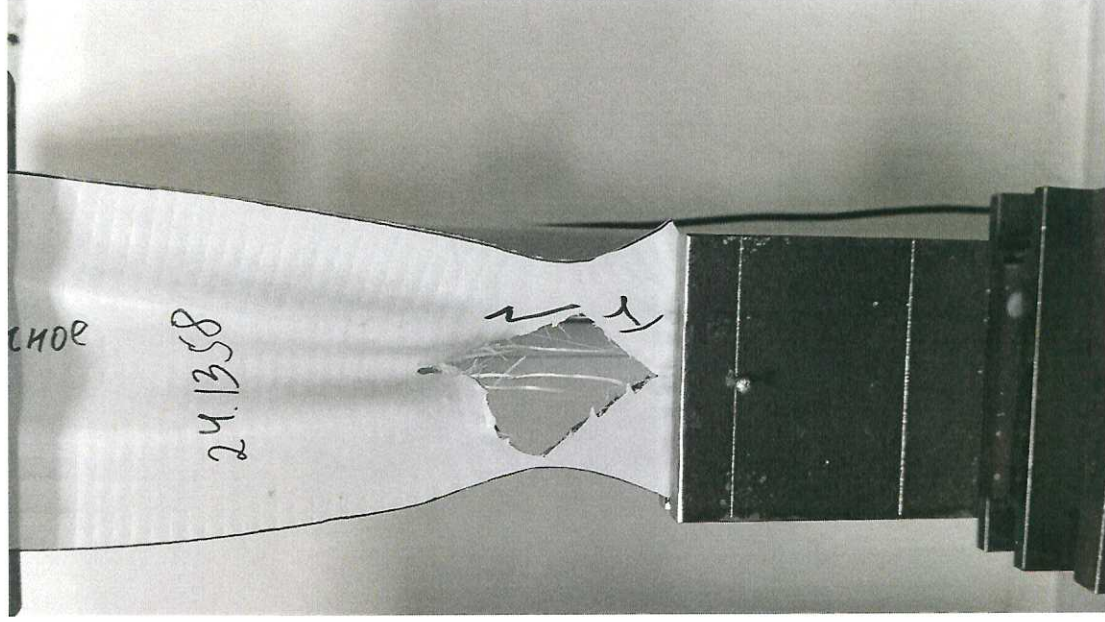


Протокол испытаний № 139/24И от 10 октября 2024 г. Напечатан в 2-х экземплярах.

Протокол испытаний распространяется только на образцы, подвергнутые испытаниям.

Полученные результаты относятся к предоставленным заказчиком образцам.

Протокол испытаний не должен быть воспроизведен не в полном объеме без письменного разрешения испытательной лаборатории «НВ-Стройиспытания».

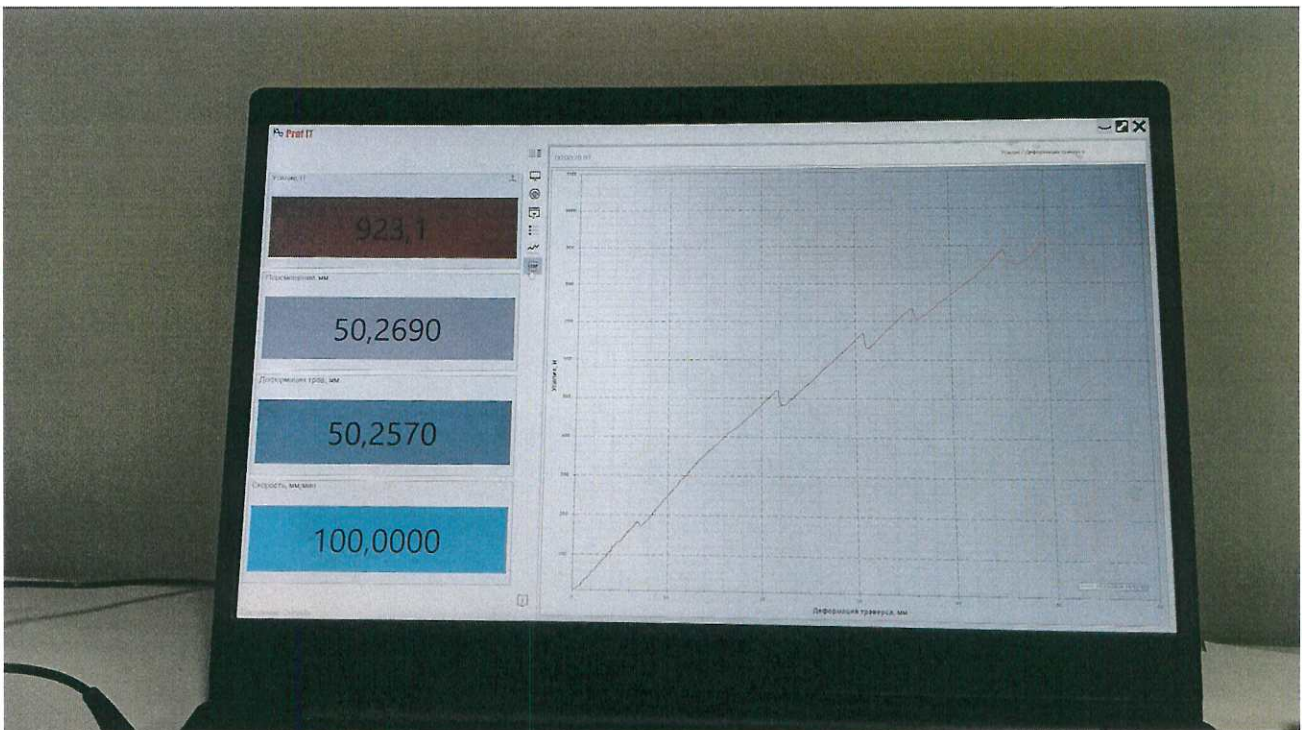
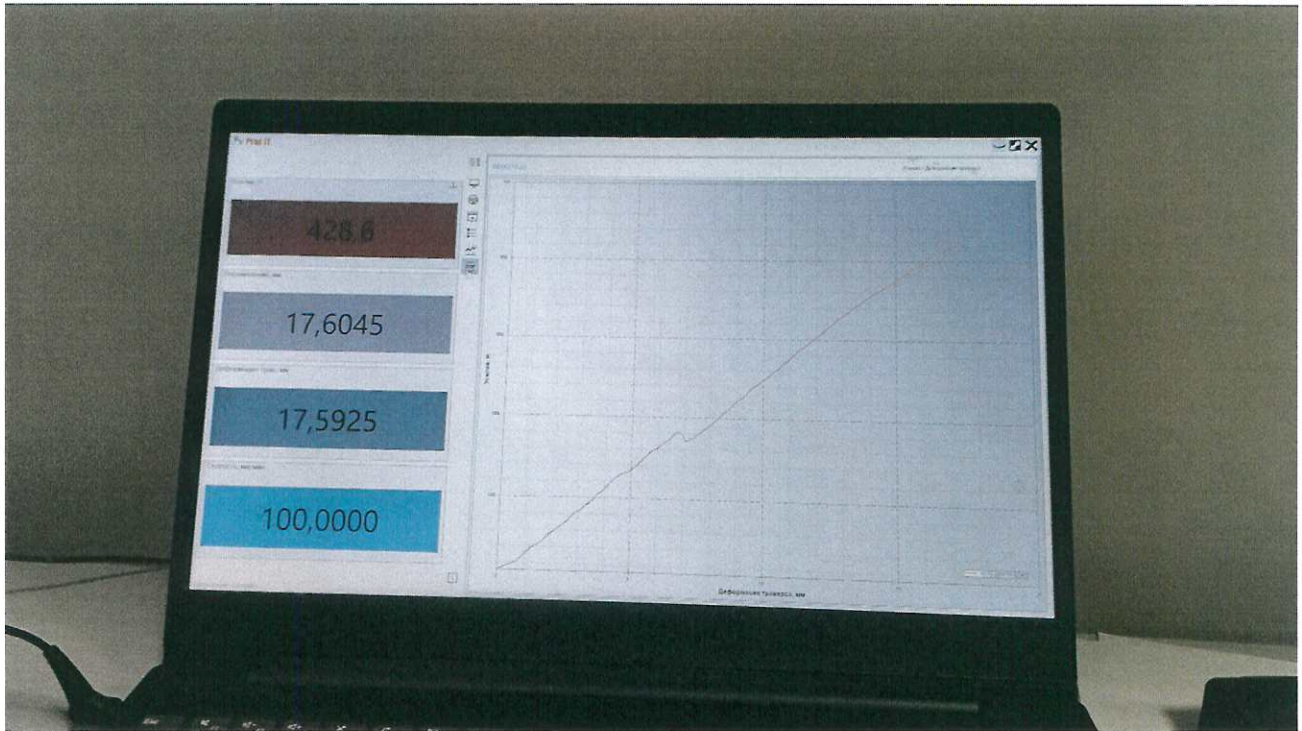


Протокол испытаний № 139/24И от 10 октября 2024 г. Напечатан в 2-х экземплярах.

Протокол испытаний распространяется только на образцы, подвергнутые испытаниям.

Полученные результаты относятся к предоставленным заказчиком образцам.

Протокол испытаний не должен быть воспроизведен не в полном объеме без письменного разрешения испытательной лаборатории «НВ-Стройиспытания».



Протокол испытаний № 139/24И от 10 октября 2024 г. Напечатан в 2-х экземплярах.

Протокол испытаний распространяется только на образцы, подвергнутые испытаниям.

Полученные результаты относятся к предоставленным заказчиком образцам.

Протокол испытаний не должен быть воспроизведен не в полном объеме без письменного разрешения испытательной лаборатории «НВ-Стройиспытания».