

PLASTFOIL STEPWAY КРОВЕЛЬНАЯ ДОРОЖКА

ОПИСАНИЕ ПРОДУКТА

Кровельная дорожка PLASTFOIL STEPWAY выполнена из полимерного материала на основе ПВХ. Собирается из отдельных готовых элементов, как пазл. После укладки края готовой дорожки привариваются к поверхности основной кровли при помощи автомата горячего воздуха, для этого по краям элементов предусмотрена специальная полоса шириной 80 мм без тиснения. Для отвода воды через пешеходную дорожку на обратной стороне элементов сделаны специальные канавки, поэтому делать разрывы в дорожке не требуется.

ПРИМЕНЕНИЕ

Применяется на кровле с целью организации безопасного передвижения и обслуживания кровельных надстроек. Изделие позволяет эффективно распределить пешеходные нагрузки на кровлю с жестким утеплителем без применения дополнительных материалов для придания жесткости, а особая противоскользкая поверхность зоны на рабочей стороне кровельной дорожки обеспечивает безопасное передвижение персонала по кровле.

ХАРАКТЕРИСТИКИ / ПРЕИМУЩЕСТВА

Всесезонность – возможность применения в любой климатической зоне при температуре от -40 °С до +80 °С

Монтаж – высокая скорость монтажа, простота и технологичность

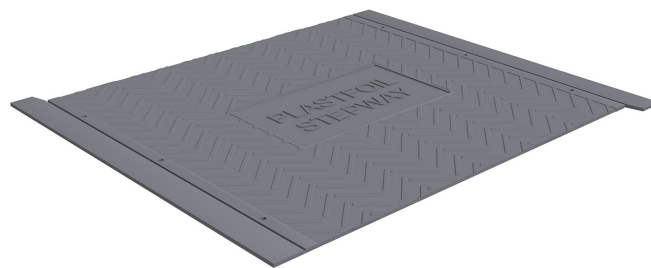
Универсальность – применение на различных типах кровель

МОНТАЖ

Монтаж производится в соответствии с СТО 02032021-004-2021 «Устройство, проектирование и применение гидроизоляции PLASTFOIL® в кровлях» и «Руководство по применению в кровлях гидроизоляции PLASTFOIL®».

УПАКОВКА

Изделия упаковывают в прозрачную полиэтиленовую пленку и укладывают на паллеты.



ХРАНЕНИЕ

Кровельные дорожки PLASTFOIL STEPWAY должны храниться в закрытых помещениях или под навесом при соблюдении следующих требований:

- Исключение воздействия влаги, высокой температуры и открытого пламени;
- Вне зоны прямых солнечных лучей;
- Изделия должны быть уложены в тару, обеспечивающую предохранение от загрязнений, деформации и механических повреждений.

ТРАНСПОРТИРОВКА

При железнодорожных и автомобильных перевозках изделия допускаются к транспортировке только в крытом подвижном составе. Изделия должны транспортироваться в упаковке предприятия-изготовителя.

НОРМЫ/ СТАНДАРТЫ

СТО 22.29.29-003-36683078-2020

Федеральный закон №123-ФЗ «Технический регламент о требованиях пожарной безопасности»

PLASTFOIL STEPWAY

КРОВЕЛЬНАЯ ДОРОЖКА

ТЕХНИЧЕСКИЕ ДАННЫЕ	Значение	Нормативный документ
Длина, мм:	600,0	—
Ширина, м	600,0	—
Толщина, мм	8,0	—
Прочность при растяжении вдоль/поперек (метод В), МПа	8,0	ГОСТ 31899-2-2011 (EN 12311-2)
Удлинение при максимальной нагрузке, %, не менее	100	ГОСТ 31899
Сопротивление динамическому продавливанию (ударная стойкость) по твердому основанию, мм, не менее	2000	ГОСТ 31897-2011 (EN 12691)
Сопротивление статическому продавливанию, кг, не менее	20	ГОСТ EN 12730-2011
Температура эксплуатации, °С	От -60 до +80	—
Срок эксплуатации, лет, не менее	50	—
Группа горючести	Г4	ГОСТ 30244-94
Воспламеняемость	В3	ГОСТ 30402-96
Распространение пламени	РП2	ГОСТ Р 51032-97