

## ШАЙБА КРОВЕЛЬНАЯ СТАЛЬНАЯ ОЦИНКОВАННАЯ

### ОПИСАНИЕ ПРОДУКТА

Оцинкованная стальная кровельная шайба диаметром 50 мм выполнена из углеродистой стали со стойким антикоррозионным покрытием.

### ПРИМЕНЕНИЕ

Шайба кровельная применяется для распределения прижимной нагрузки при механической фиксации рулонных гидроизоляционных материалов к несущим и ограждающим основаниям из металлического профнастила, бетона и дерева. При креплении в бетонные поверхности и цементно-песчаные стяжки необходимо использовать саморезы диаметром 4,8 мм с распорным дюбелем 8x40 мм, при креплении в металлические поверхности – саморезы PROPLUG диаметром 4,8 и 5,5 мм.

### ХАРАКТЕРИСТИКИ/ПРЕИМУЩЕСТВА

Шайба имеет увеличенное посадочное место под шляпку самореза, благодаря чему шляпка не выступает за плоскость верхней грани шайбы, что защищает кровельные ПВХ мембраны в процессе эксплуатации от характерного для данного места повреждения;

Гальваническая антикоррозионная защита обеспечивает высокую стойкость к воздействию влаги и агрессивных сред;

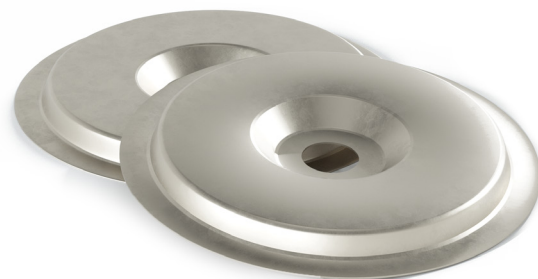
Форма шайбы обеспечивает высокую пространственную жёсткость и равномерно распределяет вырывную нагрузку.

### МОНТАЖ

Монтаж производится в соответствии с СТО 02032021-004-2021 «Устройство, проектирование и применение гидроизоляции PLASTFOIL® в кровлях» и «Руководство по применению в кровлях гидроизоляции PLASTFOIL®».

### ТЕХНИЧЕСКИЕ ДАННЫЕ

	Значение	Нормативный документ
Диаметр внешний, мм	50 ± 0,1	–
Диаметр внутренний, мм	6,2 ± 0,1	–
Толщина, мм	0,65 ± 0,1	–
Коррозионная стойкость к воздействию SO <sub>2</sub> , циклов	15	DIN 50018
Коррозионная стойкость в солевом тумане, ч	от 1000 до 1500	ASTM B117 / ISO 9227



### УПАКОВКА

Шайбы упакованы в гофро-коробки по 1000 шт.

### ХРАНЕНИЕ

Изделия хранят в сухих закрытых помещениях в условиях, исключающих вероятность механических повреждений, при температуре от +5 до +35°C и относительной влажности не более 65% на расстоянии не менее 1 м от отопительных приборов и прямых солнечных лучей. Срок хранения – 18 месяцев.

### ТРАНСПОРТИРОВКА

Транспортируют изделия любым видом транспорта с предохранением их от атмосферных осадков и механических повреждений, на поддонах в горизонтальном положении.